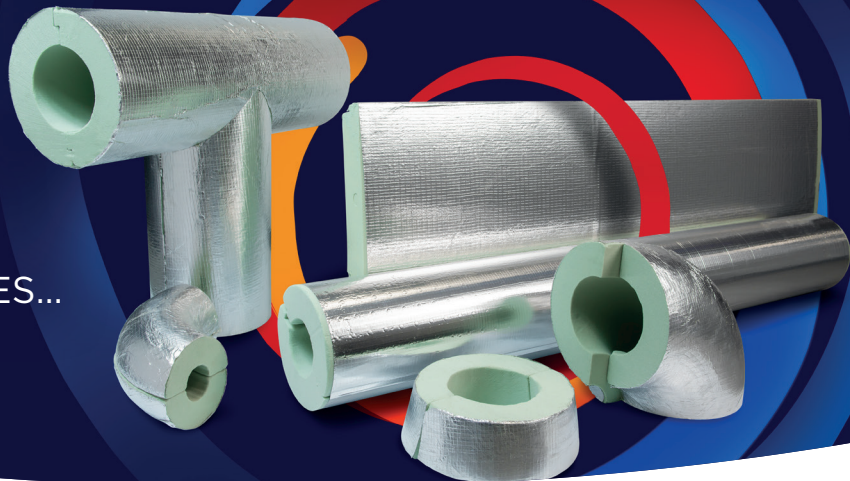


# PIRTEC®40 CPA

COQUILLES, DOUELLES,  
COUDES ET PIÈCES DE FORMES...



## PRÉSENTATION

Coquilles, douelles, coudes, fonds et pièces de forme en **Polyisocyanurate 40kg/m<sup>3</sup>** revêtus d'un pare-vapeur aluminium avec languette de recouvrement adhésive (uniquement pour les coquilles).

## APPLICATION

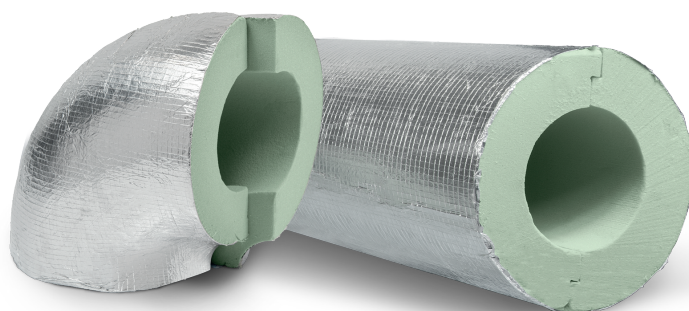
Isolation de tuyauterie pour réseaux frigorifiques, d'eau glacée, mixtes (change over), tracés hors gel. Produit utilisable en extérieur sous protection mécanique résistante aux UV, tôle par exemple.

## POINTS FORTS

Les coquilles, coudes et pièces de forme sont pré-revêtus en usine ce qui leur assure une continuité du pare-vapeur lors de la mise en oeuvre. Possibilité de feuillurage longitudinal et circonférentiel. Stock permanent pour les diamètres standards de tube acier. Fabrication sur mesure.

## DIMENSIONS

Longueur : 1,25 ml  
Diamètres : standards et hors standards.  
Épaisseur : 30, 40, 50, 60... mm  
Autres dimensions : nous consulter



Le coefficient de conductivité thermique « Lambda » est issu des données du fabricant.

|                               | Applications principales                        | Coefficient de conductivité               | Température° de service | Réaction au feu Euroclasse           | Densité (Nominale)                |
|-------------------------------|---|---|-------------------------|--------------------------------------|-----------------------------------|
| PIRTEC40<br>Coquille et Coude | Froid mixte et cryogénie<br>(GNL, NH, Ethylène) | EN12667<br>$\lambda = 0,030W/mK$ à +10 °C | -196 °C à +120 °C       | NF EN13501-01<br>« NPD » (non testé) | 40 kg/m <sup>3</sup><br>(+/- 10%) |

\* Ce document est fourni à titre indicatif. Les données citées peuvent être modifiées en fonction des évolutions des normes et du fabricant. Les produits doivent faire l'objet d'une mise en oeuvre selon le DTU NF 45.2 - DDP sur demande.

### SMI Lyon

33, Route de Lyon - ZI du Carreau  
69 960 Corbas - France  
**+33(0) 472 901 949**  
smiso@smiso.com

### SMI Marseille

Euro Flory Parc - 383, Allée Henri Becquerel  
13 130 Berre l'Etang - France  
**+33(0) 442 740 037**  
smiso@smiso.com

