

PIRTEC®35 WHITE

COQUILLES, DOUELLES,
COUDES ET PIÈCES DE FORMES...



PRÉSENTATION

Coquilles, douelles, coudes, fonds et pièces de forme en **Polyisocyanurate 35kg/m³** revêtus d'un pare-vapeur aluminium blanc avec languette de recouvrement adhésive ou butyl (uniquement pour les coquilles).

APPLICATION

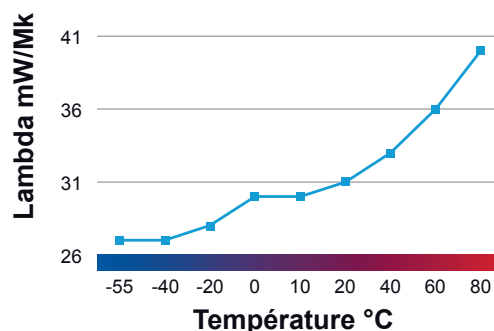
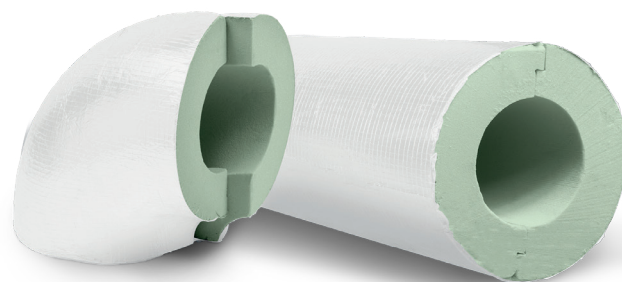
Isolation de tuyauterie pour réseaux frigorifiques, d'eau glacée, d'eau chaude solaire, mixtes (change over), tracés hors gel. Produit utilisable en extérieur, résistant aux UV.

POINTS FORTS

Les coquilles, coudes et pièces de forme sont pré-revêtus en usine ce qui leur assure une continuité du pare-vapeur lors de la mise en oeuvre. Possibilité de feuillurage longitudinal et circonférentiel. Stock permanent pour les diamètres standards de tube acier. Fabrication sur mesure.

DIMENSIONS

Longueur : 1,25 ml
Diamètres : standards et hors standards.
Épaisseur : 30, 40, 50, 60... mm
Autres dimensions : nous consulter



Le coefficient de conductivité thermique « Lambda » est issu des données du fabricant.

| | Applications principales | Coefficient de conductivité | Température° de service | Réaction au feu Euroclasse | Densité (Nominale) |
|--------------------------------------|----------------------------------|---|-------------------------|--------------------------------------|-----------------------------------|
| PIRTEC®35 WHITE Coquille et Coude | Froid,mixte Réseau eau glacée | EN8497 $\lambda = 0,030\text{W/mK à } +10\text{ °C}$ | -196 °C à +120 °C | NF EN13501-01 « NPD » (non testé) | 35 kg/m ³ (+/- 10%) |

* Ce document est fourni à titre indicatif. Les données citées peuvent être modifiées en fonction des évolutions des normes et du fabricant. Les produits doivent faire l'objet d'une mise en oeuvre selon le DTU NF 45.2 - DDP sur demande.

SMI Lyon

33, Route de Lyon - ZI du Carreau
69 960 Corbas - France
+33(0) 472 901 949
smiso@smiso.com

SMI Marseille

Euro Flory Parc - 383, Allée Henri Becquerel
13 130 Berre l'Etang - France
+33(0) 442 740 037
smiso@smiso.com

